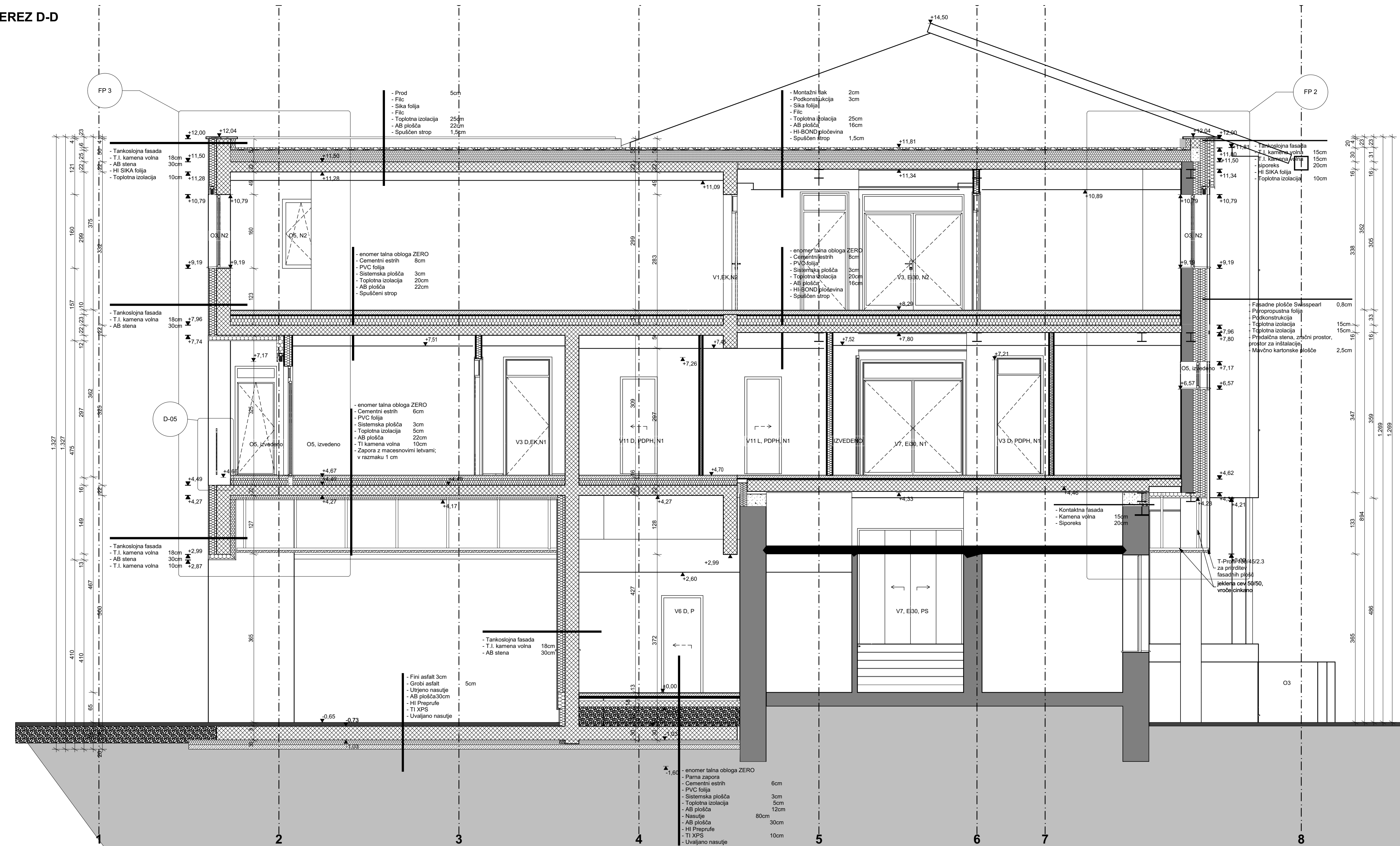
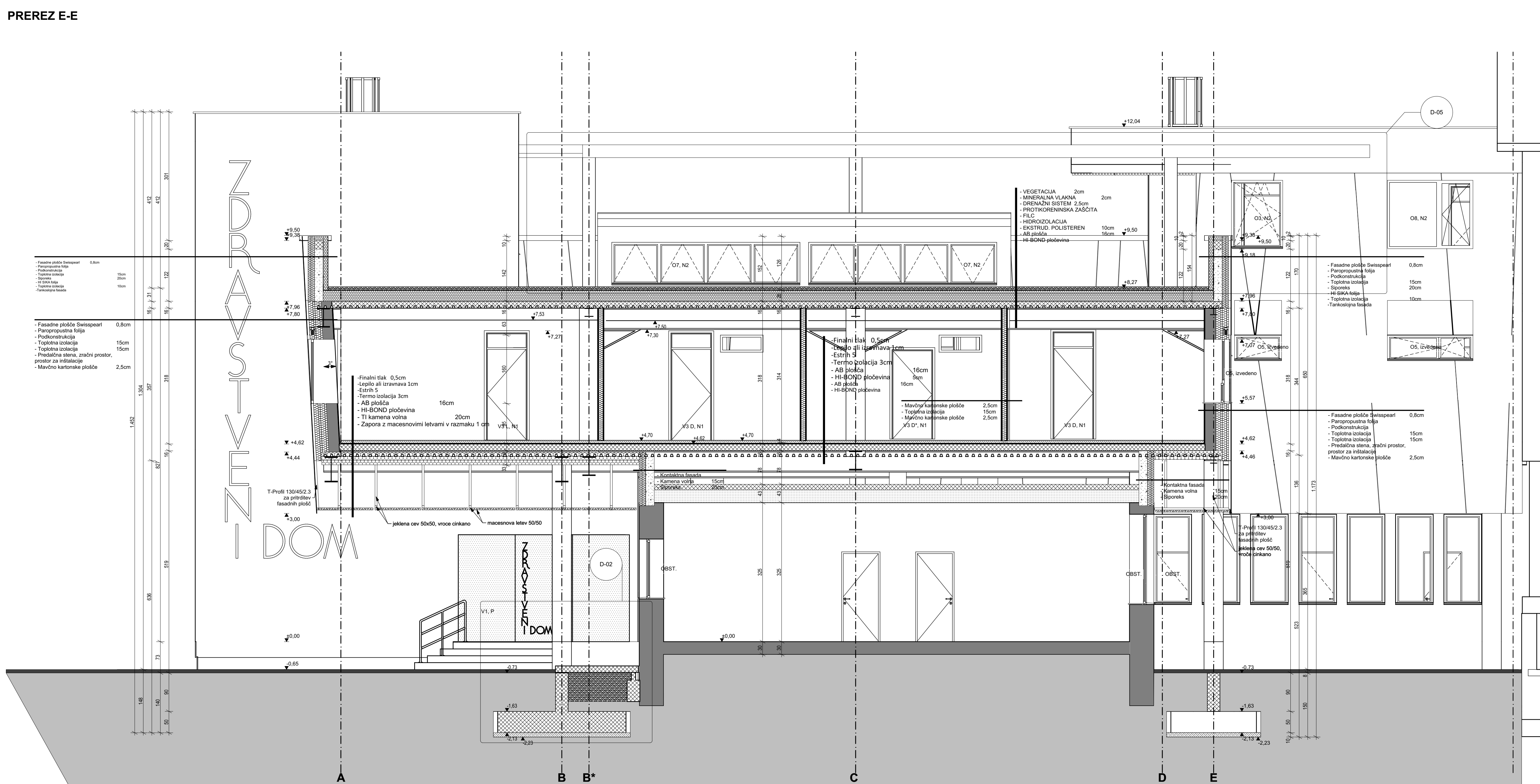


PREREZ D-D



PREREZ E-E



LEGENDA:

- | | |
|---|------------------------|
|  | OBSTOJEĆA KONSTRUKCIJA |
|  | OPEČNI ZID |
|  | ARMIRANI BETON |
|  | PODLOŽNI BETON |
|  | KNAUF |
|  | TOPLOTNA IZOLACIJA |

PREREZ D-D in E-E

S.M. STUDIO d.o.o.
projektiranje • svetovanje • nadzor
| Krožna pot 3 | 1360 Vrhnika |

Odgovorni vodja projekta:
Matjaž Jakše , univ. dipl. inž. arh; ZAPS 1142A

Odgovorni projektant:
Matjaž Jakše , univ. dipl. inž. arh; ZAPS 1142A

Projektant: Matjaž Jakše, univ. dipl. inž. arh; ZAPS
Marko Sodja, dipl. inž. grad., mag. inž. a
Nejc Vrabl, univ. dipl. inž. arh.

Direktor:
Marko SODJA, dipl.inž.grad.
marec 2019

Številka projekta:
21/15

Naziv objekta:
ZDRAVSTVENI DOM VRHNIKA

Investitor:
OBČINA VRHNIKA

Tržaška cesta 1, 1360 Vrhnika

Vrsta projekta: Vrsta
PZI ZA 1. ARH

DOKONČANJE
vsega na risbi.

PREREZ D-D in E-E

Merilo: 1:50

Risba št.:

ZDRAVSTVENI DOM VRHNIKA

MERE KONTROLIRATI NA OBJEKTU!